

**HOFATEX®**

Smrečina Hofatex, a.s.
Cesta ku Smrečine 5
975 45 Banská Bystrica
S L O V A K I A
www.hofatex.eu

isolare con il legno

l'isolation par le bois

insulate with wood

dämmen mit Holz

izolujte dřevom



Tradicia zaväzuje

Hofatex® Therm NK

Drevovláknité dosky na základe EN 13171

Vysoké zaťaženie stavebných konštrukcií spolu s ich zaťažovaním počas životnosti budov kladú náročné požiadavky na podlahové systémy. Základným kritériom pre voľbu izolačného materiálu je preto jeho schopnosť znášať dostatočné zaťaženia a zároveň plniť tepelno a zvukovo izolačné funkcie.

Izolačné panely Hofatex® Therm NK je možné použiť v podlahových konštrukciách s vyššími nárokmi na pevnosť v tlaku. Sú vhodné pod ťažké aj ľahké plávajúce podlahy a so systémom vodiacich lišt sú ideálne pod drevenú palubkovú podlahu. V podlahových konštrukciách Hofatex® Therm NK veľmi dobre tlmí kročajový hluk. Kročajová nepriezvučnosť je dôležitá predovšetkým v ľahkých stropných konštrukciách, ktoré trpia rezonančným efektom.

Použitie Hofatex® Therm NK je širšie ako len v podlahách. V novostavbách ako aj pri rekonštrukciách je možné použiť panely ako prídavnú tepelnú izoláciu v šikmých strechách. Aplikáciou na vnútornú stranu krokiev je možné vytvoriť homogénnu vrstvu s veľmi dobrými tepelno izolačnými parametrami. V prípade použitia hlavnej izolácie z ľahkých materiálov, napr. fúkaná izolácia, prídavná vrstva Hofatex® Therm NK zvyšuje tepelnú kapacitu strešnej konštrukcie a teda zlepšuje ochranu podkroví pred prehrievaním v letných mesiacoch.



Hofatex® Therm NK

Vyrábané z drevných vlákien
podľa noriem EN 13171, EN 622

S perom a drážkou

Podkladová vrstva pod palubkovú
podlahu s vodiacimi lištami

Rôzne izolačné účely:

- kročajová nepriezvučnosť
- ochrana pred priestorovým hlukom
- tepelná izolácia

Použitie:

- v novostavbách
- pri rekonštrukciách
- pri sanáciách

Vhodné:

- do palubkových podláh
- pod suché a mokré potery

Hofatex® Therm NK sa vyznačuje
rozmernou stabilitou a pevnosťou v tlaku

Drevené konštrukcie ako aj murované
masívne konštrukcie

Technicky osvedčený výrobok
s dlhoročnými a overenými skúsenosťami
s aplikáciou

Racionálne spracovanie s patričnými
skúsenosťami aplikácie

Kontrola kvality:

- LGA Nürnberg
- CSI Praha-Zlín

Surovina na výrobu - drevo ako prírodná
obnoviteľná surovina

Stavebno - ekologické posúdenie:

- Institut für Baubiologie und
Ökologie, Neubuern

Váš predajca:

CE


NFB
Natural FiberBoard

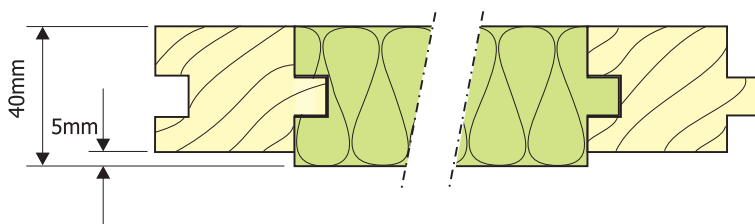
Hofatex® Therm NK

Použitie

Palubková podlaha

Panely Hofatex® Therm NK spolu so systémom vodiacich lišt predstavuje vynikajúce riešenie podláh s nášľapnou vrstvou z drevených paluboviek. Tento systém sa vyznačuje jednoduchou a rýchlou montážou a elimináciou akustických mostov.

Vodiace lišty NK sú 5 mm tenšie ako izolačné panely, čím sa aj po zaťažení podlahy vylučuje kontakt podkladovej platne s vodiacimi lištami. Týmto spôsobom sa zabraňuje prenosu zvukových vln do ostatných častí budov.



Odporúčané je podložiť tento konštrukčný systém tenkou doskou Hofatex® Standard. Palubková podlaha rovnomerne roznáša zaťaženie a spolu s vodiacimi lištami funguje na princípe plávajúcej podlahy. Táto konštrukcia účinne tlmi krokový hluč a poskytuje výborný komfort pri chôdzi. Vodiace lišty sú dĺžkovo nadpájané, čo znižuje možnosť ich krivenia a krútenia.

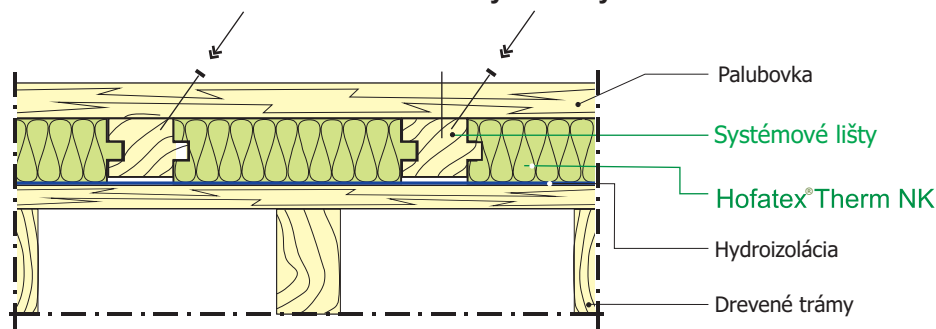
Ťažké plávajúca podlaha

Izolačné panely Hofatex® Therm NK sa v súvislej vrstve podkladajú na podlahovú konštrukciu. Pri betónovej konštrukcii je potrebné oddeliť izoláciu od betónovej platne hydroizoláciou. Rovnako sa hydroizolačná vrstva musí aplikovať aj pod betónový poter, hrúbky min. 40 mm. Kvôli zamedzeniu prenosu krokového hluč do obvodových stien sa musí po celom obvode podlahovej konštrukcie použiť izolačný pásik z rovnakého izolačného materiálu.

Lahká plávajúca podlaha

Pri použití Hofatex® Therm NK v ľahkých plávajúcich podlahách je potrebné postupovať podobne ako pri ťažkých plávajúcich podlahách - izolácia sa musí pokladať rovnomerne a po obvode sa musí celá konštrukcia odizolovať okrajovým pásikom. Roznášacia vrstva z veľkoplošných materiálov (napr. drevotrieska, OSB, sádkartónové dosky) sa ukladá priamo na izolačnú vrstvu vo viacerých vzájomne otočených vrstvách, čím sa zvýši ich odolnosť proti prehybu úžitkovým zaťažením.

Palubovka na Hofatex® Therm NK so systémovými lištami



Hofatex® Therm NK

Technické údaje

Vyrobené podľa DIN EN 13171, EN 622

Teplná vodivosť - deklarovaná
 $\lambda_D = 0,039 \text{ W/m.K}$

Faktor difúzneho odporu
 $\mu = 5$

Špecifická tepelná kapacita
2.100 J/kgK

Trieda horľavosti podľa EN 13501-1
E

Trieda horľavosti podľa DIN 4102
B2

Hustota
150 kg/m³

Nasiakavosť
max. 2,0 kg/m²

Pevnosť v tlaku pri 10 % stlačení
min. 20 kPa

Pevnosť v ťahu
min. 5 kPa

Rozmery v mm
590 x 2250

Formát s perom v mm
600 x 2260

Hrúbky v mm
40

Vodiace lišty
Dĺžkovo spájané/rastlé smrekové drevo

Rozmery lišt v mm
36 x 50 x 2000

Izolačné materiály z drevených vlákien musia byť skladované vodorovne uložené v suchom priestore a chránené pred mechanickým poškodením.

isolare con il legno

l'isolation par le bois

insulate with wood

dämmen mit Holz

izolujte dřevom

HOFATEX®
izolujte dřevom