



Izolácia podlahy pri modernom, bežnom tlakovom zaťažení

Hofatex® Strongboard

Doska s vysokou pevnosťou v tlaku do podlahových konštrukcií.

Doska špeciálne vyvinutá pre použitie v oblastiach s vyšším tlakovým zaťažením. Hofatex® Strongboard s vyššou pevnosťou v tlaku (až 160 kPa) bola vyvinutá pre vyššie zaťaženia a súčasne pre hrubé tepelno-izolačné vrstvy. Je vhodná pod suché aj mokré potery, liate asfalty ako aj podlahové krytiny (parkety, laminátová podlaha). Panely si dlhodobo udržiavajú tvarovú stálosť.

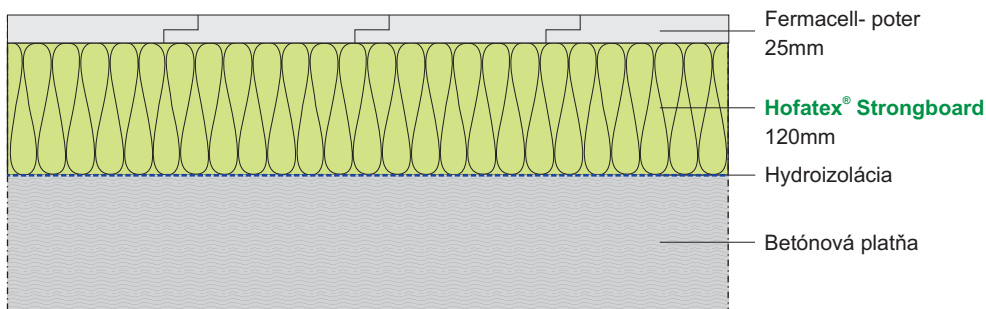
Oblasti použitia:

Doska Hofatex® Strongboard bola vyvinutá špeciálne pre použitie v podlahových konštrukciách, ktoré sú úžitkovo zaťažované (plošným prevádzkovým zaťažením (kN/m²) alebo bodovým zaťažením (kN)).

Vhodné do:

- Kancelárske priestory a chodby
- Priestory v obchodoch
- Lekárske ordinácie, stanice, rôzne liečebne atď...
- Plochy zaťažované stolmi ako napr. školy, kaviarne, reštaurácie a jedálne, čítárne, prijímacie priestory atď...
- Plochy zaťažované stabilnými stoličkami a kreslami ako napr. kostoly, kiná, divadlá, kongresové haly, posluchárne, zhromažďovacie sály, čakárne
- Oblasť vo výrobe (stolárske a iné závody)

Hofatex® Strongboard



HOFATEX®

H O F A T E X
Cesta ku Smrečine 5
975 45 Banská Bystrica
S L O V A K I A
www.hofatex.eu

isolare con il legno

l'isolation par le bois

insulate with wood

dämmen mit Holz

izolujte dřevom

Hofatex® Strongboard

Vyrábané podľa DIN EN 13171, EN 622
Použitie podľa DIN 4108-4

Univerzálna izolačná doska do konštrukcií s vyšším tlakovým zaťažením a pre hrubé tepelno-izolačné vrstvy pod:

Mokré potery

- Cementový poter
- Liate asfalt

Suché potery

- Sádkartónové dosky
- OSB - roznášacie dosky
- Drevotrieskové roznášacie dosky

Podklad pre

- Drevené parkety
- Laminátová podlaha

Pre drevené aj masívne murované konštrukcie pri sanáciách a novostavbách

Technicky osvedčený výrobok s overenými skúsenosťami s aplikáciou

Racionálne spracovanie s patričnými skúsenosťami aplikácie

Kontrola kvality:

- LGA Nürnberg
- CSI Praha, Zlín

Stavebno - ekologický posudok:

- Institut für Baubiologie und Ökologie, Neubeuern

Vyrábané z dreva - prírodnej a trvalo obnoviteľnej domácej suroviny

Bezproblémové odstránenie stavebného odpadu

Váš predajca:

CE

NFB
Natural FiberBoard

Hofatex® Strongboard

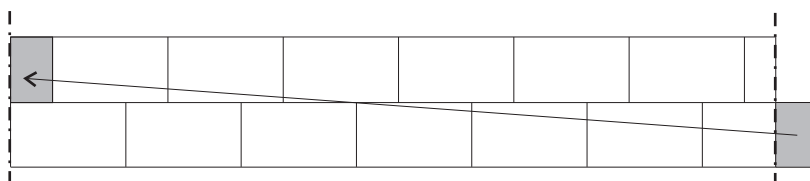
Použitie

Pred ukladaním dosiek sa povrch musí dostatočne očistiť. Hrubé nečistoty ako napr. nerovnosti na betóne, alebo omietkový prach sa musia odstrániť. Pri starých palubkových podlahách treba odskrutkovať uvoľnené časti a opraviť poškodené miesta.

Hofatex® Strongboard sa vo väčšine konštrukcií ukladá plávajúcim spôsobom. Dosky sa režu kotúčovou pílou (Z=16) s odsávačom pre prach a malé odletujúce častice.

Pre minimalizovanie odpadu pri ukladaní sa druhý rad začína uložením odrezku, ktorý ostal z prvého radu. Pri ukladaní sa musí dodržať min. vzdialenosť od okraja steny (10 mm).

Schéma ukladania a minimalizácie odpadu (odrezkov)



Parketová / laminátová podlaha

Hofatex® Strongboard sa na pripravený podklad ukladá plávajúcim spôsobom. Pri ukladaní parketovej alebo laminátovej podlahy treba dbať na dodržanie vzdialenosti dilatačných škár, ktoré odporúča výrobca parkiet alebo laminátovej podlahy.

Pokiaľ sa spoje medzi dielcami parketovej alebo laminátovej podlahy nelepia, treba zabezpečiť kvalitný tzv. systém na klik.



Hofatex® Strongboard pod laminátovou podlahou

Roznášacie / suché, trieskové veľkoplošné dosky

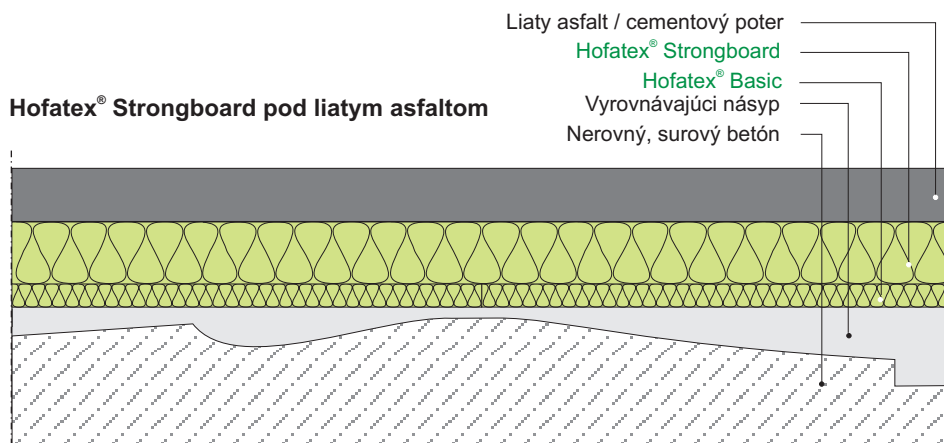
Pri ukladaní dosiek Hofatex® Strongboard plávajúcim spôsobom pod veľkoplošné dosky sa musí dodržať vzdialenosť medzi doskami a pevnými konštrukciami cca. 10 mm (ak výrobca veľkoplošných alebo roznášacích dosiek neudáva inak).

Vyrovnávajúci násyp

Ako roznášacia a uzatvárajúca vrstva nad vyrovnávajúcim násypom sa používa doska Hofatex® Basic 8 mm. Po uzavretí vrstvy touto doskou sa ďalej aplikuje Hofatex® Strongboard.

Upozornenie: Pri ukladaní vodovodného potrubia studenej vody musia byť rúrky tepelne izolované kvôli vzniku rosných bodov.

Zvýšený obsah vlhkosti by mohol poškodiť samotnú izoláciu.



Hofatex® Strongboard pod liatym asfaltom

Liaty asfalt / cementový poter
Hofatex® Strongboard
Hofatex® Basic
Vyrovnávajúci násyp
Nerovný, surový betón

isolare con il legno

l'isolation par le bois

insulate with wood

dämmen mit Holz

izolujte drevom



Hofatex® Strongboard

Technické údaje

Vyrábané podľa noriem EN 13171, EN 622
Použitie podľa DIN 4108-4

Tepelná vodivosť - deklarovaná
 $\lambda_p = 0,046 \text{ W/m.K}$

Faktor difúzneho odporu
 $\mu = 5$

Špecifická tepelná kapacita
2 100 J/kgK

Trieda horľavosti podľa EN 13501-1
E

Trieda horľavosti podľa DIN 4102
B2

Hustota
230 kg/m³

Pevnosť v ťahu
min. 30 kPa

Pevnosť v tlaku
min. 160 kPa

Rozmery v mm
1000 x 1200

Hrúbky v mm
20*, 40, 60, 80*, 100*

* tovar na požiadanie

Špeciálne formáty podľa dohody

Izolačné materiály z drevných vlákien musia byť skladované vodorovne uložené v suchom priestore a chránené pred mechanickým poškodením.

HOFATEX®
izolujte drevom